

code Labview de la charge

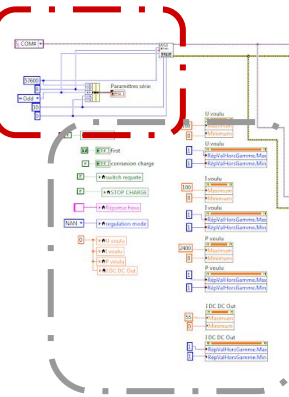
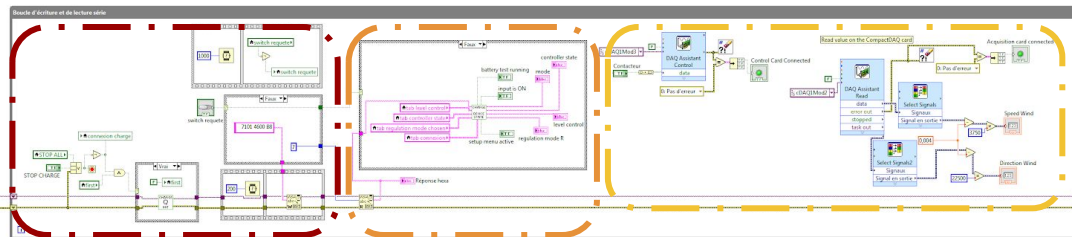
envoi en boucle de demande de l'état et des valeurs

lecture de l'état et des valeurs

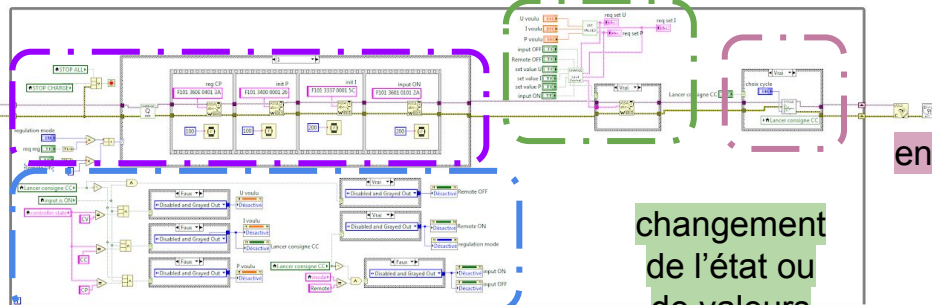
connexion au DAQ

fermeture de la connexion établie après envoi de trames d'arrêt

connexion



initialisation de variables



changement de régulation

gestion de l'état actif/grisé des boutons

changement de l'état ou de valeurs

envoi d'un cycle